

**PIER GIUSEPPE
IMBERTI**

SPIRITO
GEOMETRICO

GALLERIA SENESI ARTE - SAVIGLIANO

DICEMBRE 2023 - GENNAIO 2024

CURATORE
Piero Senesi

CONSULENTE ARTISTICO
Giancarlo Conti

PUBBLICHE RELAZIONI
Claudia Grosso

STAMPA CATALOGO
Fotoincisa Effegi - Savigliano

PROGETTO GRAFICO
Studio InterGraf - Savigliano

Tutte le opere di questo catalogo sono archiviate nell'“Archivio Pier Giuseppe Imberti”

**PIERO
SENESI**
Curatore

Spirito Geometrico

Dopo le mostre di Andy Warhol, Emilio Vedova, Ugo Nespolo, Sergio Unia, la galleria Senesi Arte presenta un interessante artista che opera nel mondo dell'arte italiana da oltre 40 anni, Pier Giuseppe Imberti.

Spirito Geometrico è il titolo della mostra, perchè Imberti ama la perfezione e lascia niente al caso, tutto è voluto e studiato da infiniti disegni di preparazione delle sue opere

Quella di Imberti è una ricerca incessante, dalle lenzuola - sudari, agli ingranaggi al progetto FRAU, all'istallazione " Vivo lontano dal mare " progetto durato 6 anni, alle tensioni incatramate, e per finire alle stoffe sapientemente aggrovigliate quasi a nascondere qualcosa di irreali. Imberti oltre ad essere un grande artista è un fine conoscitore dell'arte italiana e non.

Questa mostra ripercorre il suo lavoro dagli anni '90 ad oggi, ma il suo percorso non è ancora finito e continuerà a stupirci.



**PIER GIUSEPPE
IMBERTI**
Biografia

Nasce a Centallo (Cuneo), dove risiede e lavora, nel 1954. Completamente autodidatta, fin da giovanissimo si avvicina dapprima alla pittura, sulle orme del padre appassionato d'arte. Negli anni successivi esegue tele con evidenti richiami surrealisti che nel 1980 espone nella sua prima mostra a Fossano, a Palazzo S. Giulia, dove incontra il favore incoraggiante del critico Miche Berra. Dopo alcuni anni di studio e di riflessione individuale, tra il 1985 e il 1987 realizza grandi tele d'impronta informale che saranno esposte in una personale nel 1987 alla Galleria Etruria di Cuneo. In seguito entra in contatto con l'ambiente artistico torinese, stringe amicizia con il pittore Piero Ruggeri e con i critici Rosci, Poli, Cabutti. Viene inserito in numerose manifestazioni artistiche, nel 1991 il prof. Rosci lo presenta in una personale a Torino, "Proposte V", al Palazzo della Regione. Tra il 1990 e il 2000 è presente con i suoi lavori a Torino, Brescia, Sanremo, Venezia, Milano, Como, Vercelli e in altri luoghi minori. Dal 2000 al 2007 stringe un rapporto di lavoro con la Galleria "Il Prisma" di Cuneo e in seguito collabora con la Galleria Skema 5 di Cuneo.

**PIER GIUSEPPE
IMBERTI**
Mostre personali

- 1980 Palazzo Santa Giulia, Fossano (CN)
- 1987 Galleria d'arte Etruria, Cuneo
Chiesa della Rossa, Centallo
- 1988 Quadreria d'Arte Contemporanea, Cuneo
presentazione in catalogo di G. Pintus
- 1991 "Proposte V" sala esposizioni Palazzo Giunta Regionale, Torino
presentazione in catalogo di M. Rosci
- 1992 Palazzo Robellini, Acqui Terme,
presentazione in catalogo di M. Rosci
- 1997 Associazione Culturale Movente, Brescia
presentazione in catalogo di M. Saponaro
Galleria Oprandi, Boltiere (BG)
presentazione in catalogo di M. Saponaro
- 1998 "Vivo lontano dal mare"
Chiesa di Santa Maria del Monastero, Manta (CN)
- 2002 "Sculpture e disegni 1987-2002"
Galleria d'Arte Il Prisma, Cuneo,
presentazione in catalogo di R. Baravalle
- 2009 "Il colore del grano il colore del sangue"
Art Gallery La Luna - Palazzo Fondazione Bertello,
Borgo San Dalmazzo (CN),
presentazione e testi critici a cura di Ida Isoardi e Enrico Perotto
Chiesa di San Giovanni, Fossano (CN)
presentazione in catalogo di C. Morra
- 2016 "Simulacri. L'insieme meccanico. Pier Giuseppe Imberti",
Galleria Skema 5 - Cuneo.
Testo critico a cura di Ida Isoardi

2017 "Pier Giuseppe Imberti. Tensione tra forma e colore"
Palazzo Salmatoris, Cherasco (CN)
presentazione in catalogo a cura di Cinzia Tesio

2022 "Pier Giuseppe Imberti. Personale"
Casa Francotto, Busca (CN)

**PIER GIUSEPPE
IMBERTI**

Mostre collettive

- 1991 "Giovani artisti piemontesi", Reggio Emilia
presentazione e testi critici M.Rosci, F. Poli, A. Mistrangelo
- 1992 "L'Arte mobile" Padiglione Fiere, Genova
"Giovani proposte contemporanee", Castello di Sartirana (PV)
- 1993 "Storie", Galleria dell'Accademia, Bordighera (IM),
presentazione in catalogo di Franco Baldini
e Maria Novella Gennari
"Ai confini dell'impero", Padiglione Fiera, Cuneo,
presentazione e testi critici a cura di R. Baravalle
Galleria d'arte Il Prisma, Cuneo
- 1994 "MIART" Fiera d'Arte Contemporanea, Milano
"Cuneesi al boom" - Galleria Confini, Cuneo
presentazione in catalogo di G. Costa
"Premio Saccarello" Forte dell'Annunziata, Ventimiglia (IM)
"Vers le noir" Galleria Beniamino, San Remo (IM)
- 1995 "Il diluvio immaginale" Piemonte artistico e culturale, Torino,
presentazione e testi critici a cura di Lucio Cabutti
"Traiettorie sonore" Villa Olmo, Como
presentazione e testi critici a cura di Lucio Cabutti
- 1996 "I mostri all'attacco" Palazzo Drago, Verzuolo (CN),
presentazione in catalogo P. Thea
"Premio Saccarello", Tenda (Francia)
"Arte e Fiera", Pordenone
"Young Museum", Palazzo Ducale, Revere (MN)
"Monviso Re di Pietra", Sorgenti del Po, Crissolo (CN)
"Venezia Arte" Porto di Marittima, Venezia
- 2000 "Nove artisti piemontesi" Fondazione Peano, Cuneo,
presentazione in catalogo di E. Perotto
- 2003 "Il sogno di Aleramo" Castello di Barolo (CN),
Castello di Garlenda (SV),

- 2003 Ex Chiesa anglicana di Alassio (SV),
presentazione in catalogo R. Baravalle, M. Faussone, E. di Mauro
- 2004 "Ghiacciaia" Ex mattatoio, Cuneo, testi su rivista "0,"
(zerovirgola), associazione culturale MAGAU
- 2009 "Art Gallery La Luna", Borgo san Dalmazzo (CN)
- 2012 "Giletta-Imberti", Palazzo Lucerna di Rorà,
Sede del Museo Archeologico, Bene Vagienna (CN),
testi critici a cura di Giorgio Barberis e Ida Isoardi

**PIER GIUSEPPE
IMBERTI**
Bibliografia essenziale

Pier Giuseppe Imberti. Tensione tra forma e colore

Catalogo della mostra Palazzo Salmatoris, Cherasco (CN)
1 luglio - 1 ottobre 2017, Ed. Città di Cherasco, 2017

Simulacri. L'Insieme meccanico. Pier Giuseppe Imberti

Ida Isoardi. Catalogo della mostra, Galleria Skema 5, Cuneo
7 maggio-30 giugno 2016, tipolitografia Minaglia, 2016

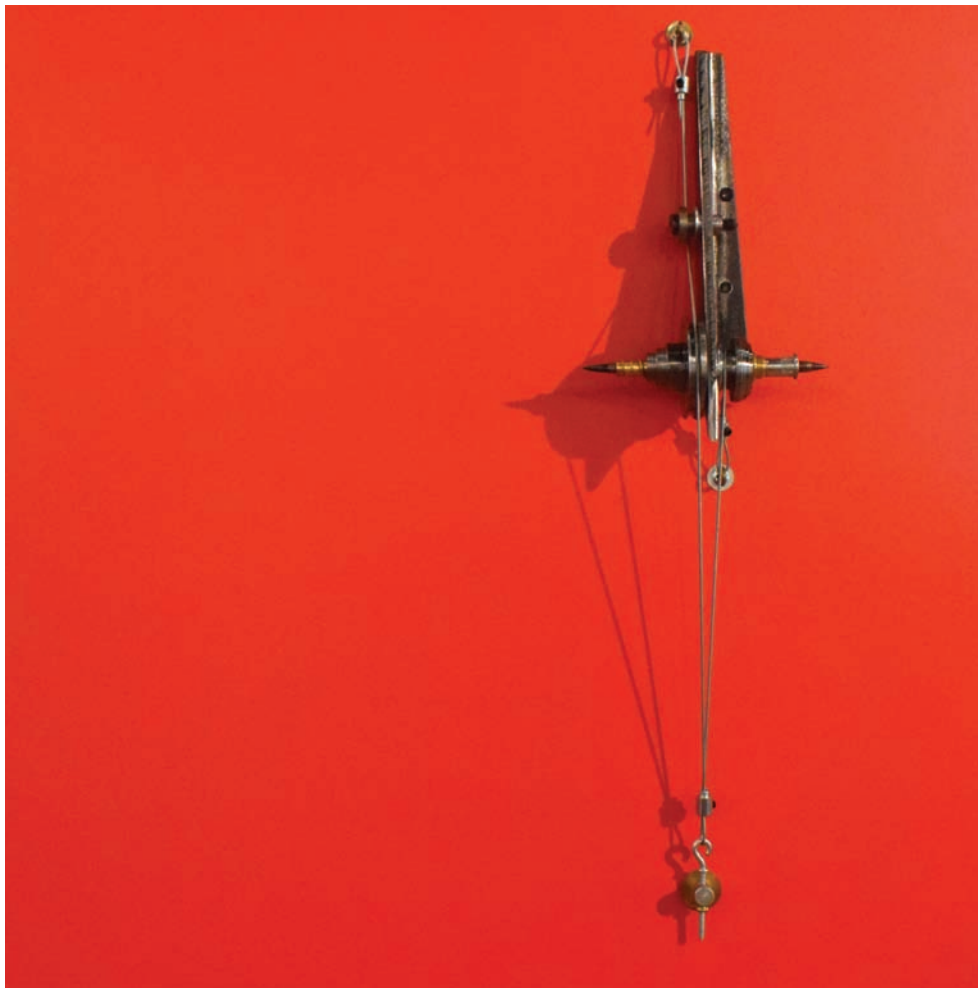
Giletta-Imberti

Catalogo mostra Palazzo Lucerna di Rorà
Sede Museo Archeologico, Bene Vagienna (CN)
23 giugno-29 luglio 2012, Parise Adriano editore, 2012

PIER GIUSEPPE
IMBERTI

SPIRITO
GEOMETRICO

OPERE



Senza titolo (dittico 1)

Anno 2017

Ferro e legno
cm 50x50

Archivio 001/2017



Senza titolo (dittico 2)
Anno 2017
Ferro e legno
cm 50x50

Archivio 001/2017



Senza Titolo
Anno 1997
Tecnica mista su tavola
cm 54,5x46,5

Archivio 001/1997



Senza Titolo
Anno 1998

Tecnica mista su tavola
cm 50x70

Archivio 003/1998

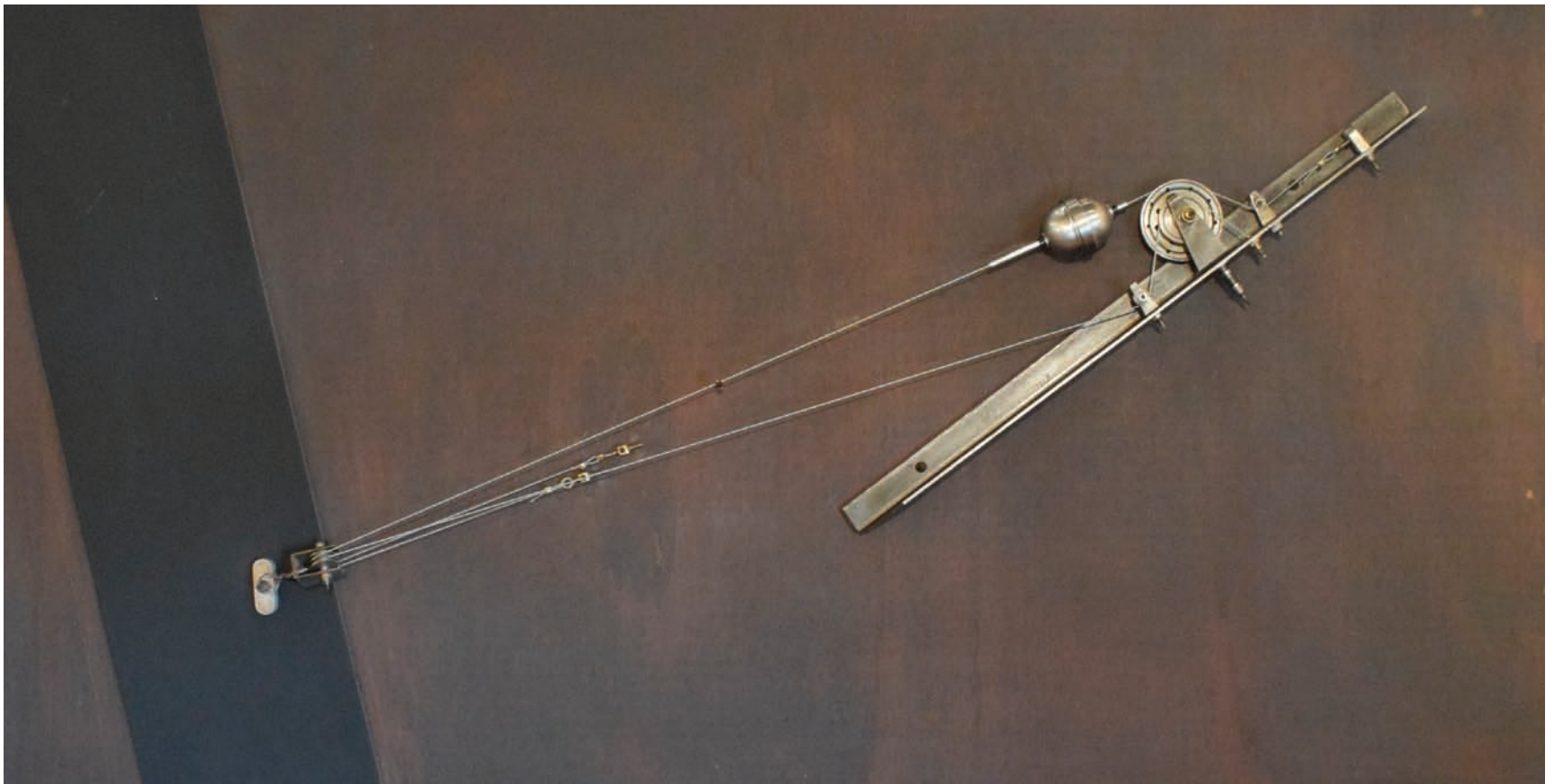


Senza Titolo

Anno 1999

Tecnica mista su tavola
cm 70x43

Archivio 002/1999

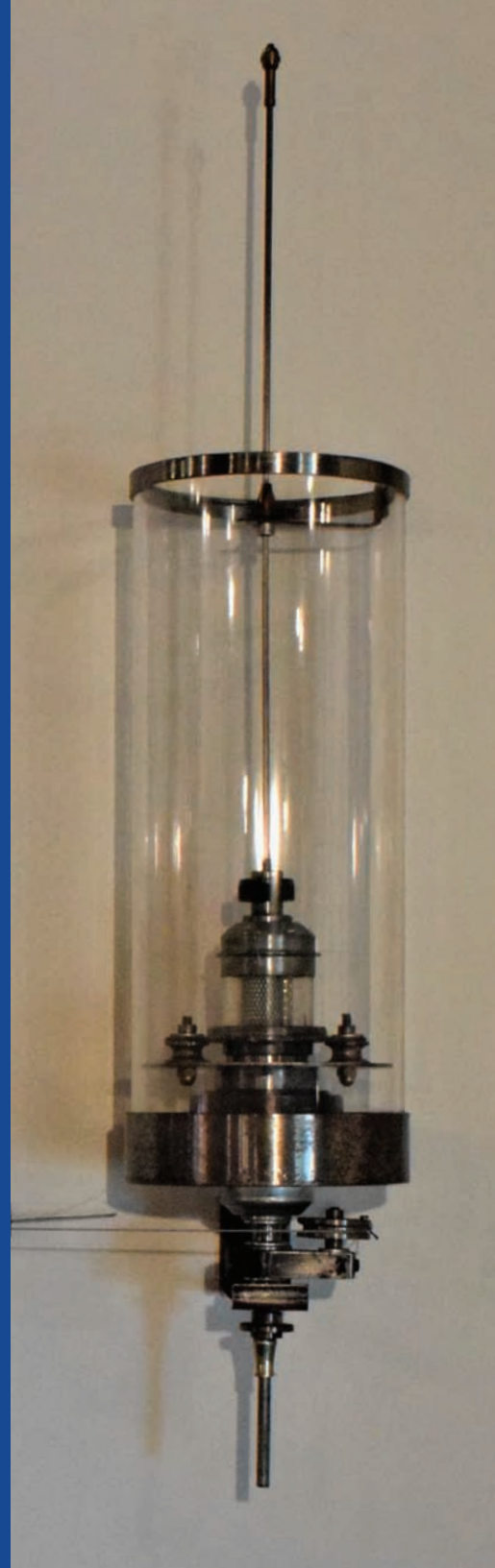


Senza titolo
Anno 2000
Ferro e legno
cm 150x75

Archivio 004/2000

Nessuno spaesamento, nessuna decontestualizzazione possono interessare l'artista ma soltanto la costruzione di congegni ad alto potenziale simbolico

Ida Isoardi, 2012





Senza titolo
Anno 2001
Ferro e legno
cm 84,5x109,5

Archivio 001/2001

Senza Titolo
Anno 2005
Tecnica mista su tavola
cm 42x31,5

Archivio 009/2005





Senza Titolo
Anno 2005
Tecnica mista su tavola
cm 43,3 x 31

Archivio 003/2005



Senza Titolo
Anno 2006
Tecnica mista su tavola
cm 68,3x12,6
Archivio 023/2006



Senza Titolo

Anno 2006

Tecnica mista su tavola
cm 40x32

Archivio 020/2006

Senza Titolo
Anno 2006
Tecnica mista su tavola
cm 50x70

Archivio 027/2006





Senza Titolo
Anno 2006
Tecnica mista su tavola
cm 55x34

Archivio 024/2006

Senza Titolo
Anno 2006
Tecnica mista su tavola
cm 60x80

Archivio 008/2006





Senza Titolo

Anno 2006

Tecnica mista su tavola
cm 69x12,5

Archivio 014/2006



Senza Titolo
Anno 2006
Tecnica mista su tavola
cm 70x 50

Archivio 028/2006



Senza Titolo
Anno 2006
Tecnica mista su tavola
cm 70x50

Archivio 010/2006



Senza Titolo
Anno 2006
Tecnica mista su tavola
cm 110x90

Archivio 007/2006



Senza Titolo
Anno 2007
Tecnica mista su tavola
cm 33x42,5

Archivio 009/2007



Senza Titolo
Anno 2007
Tecnica mista su tavola
cm 70x50

Archivio 001/2007



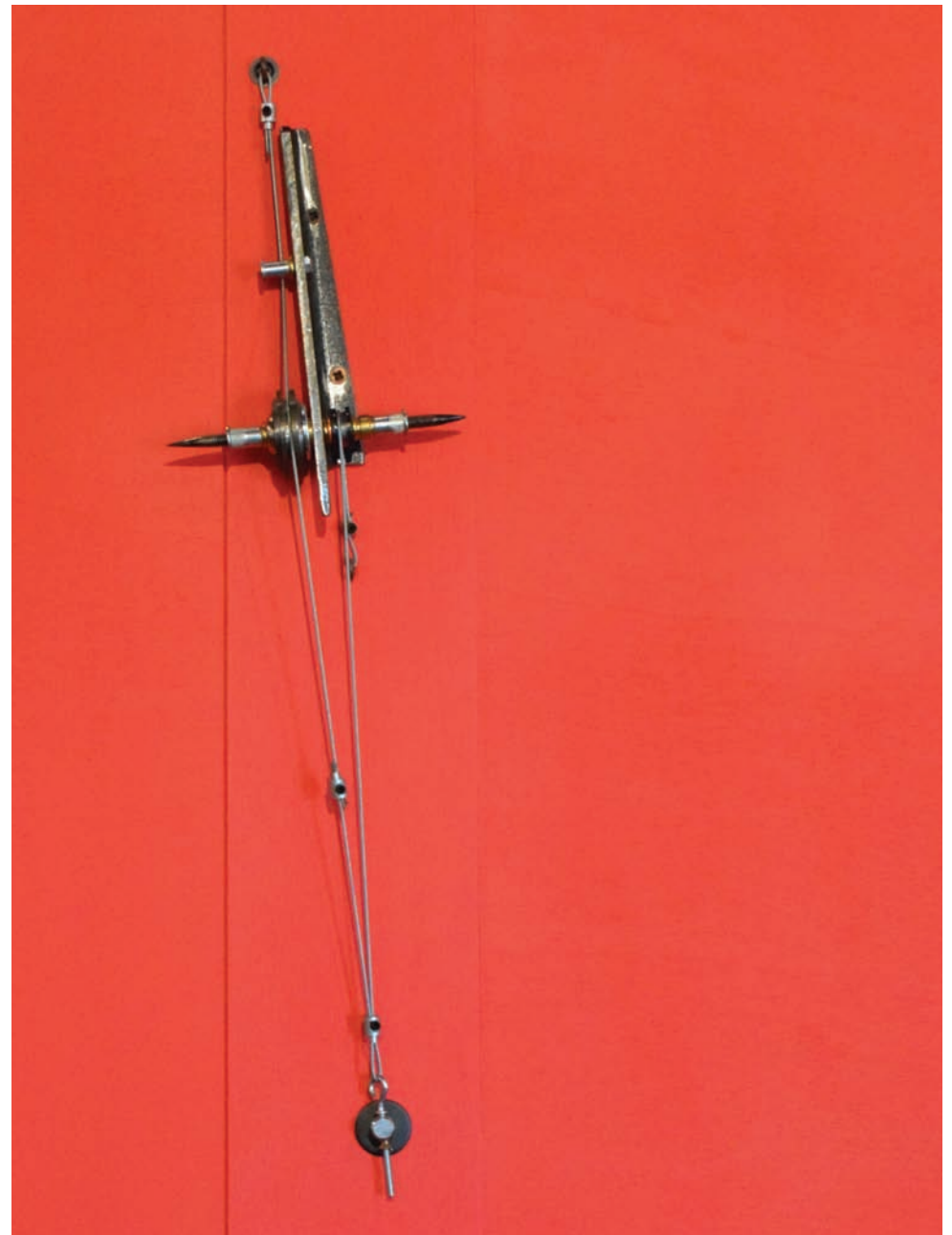
Senza Titolo
Anno 2008

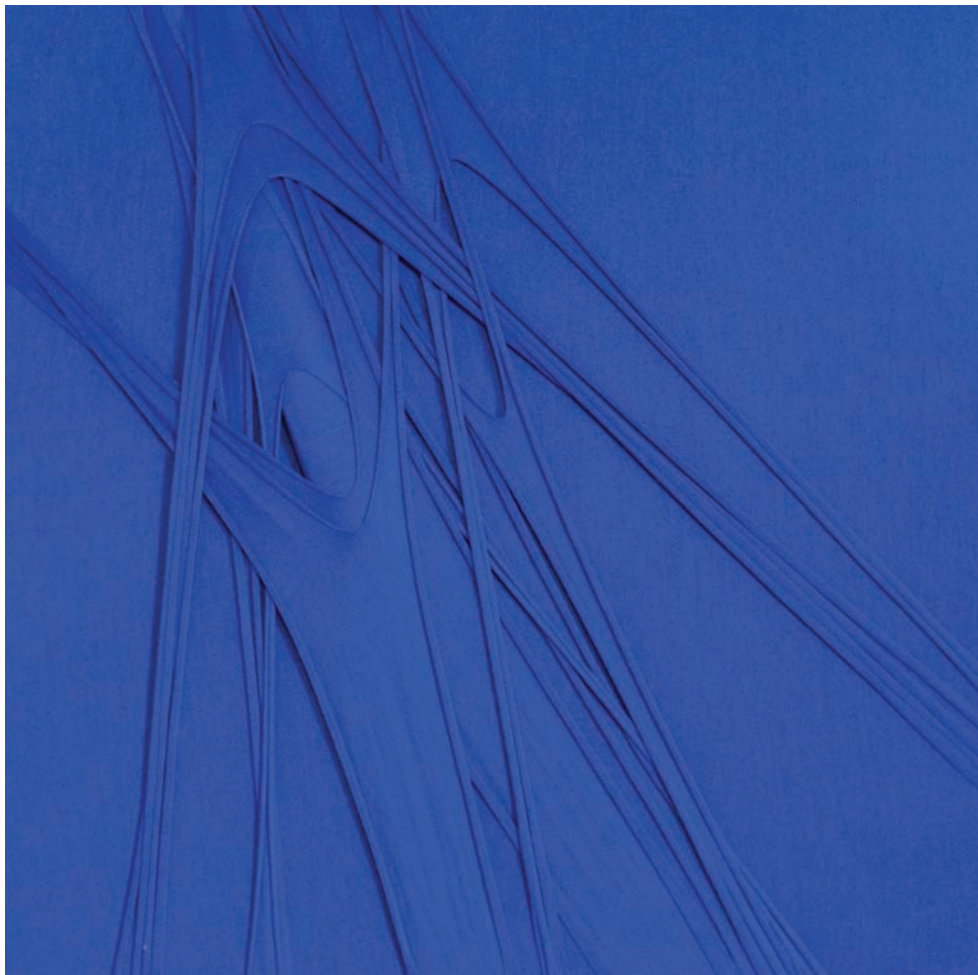
Tecnica mista su tavola
cm 45,5x35,5

Archivio 027/2008

Senza titolo
Anno 2009
Ferro e legno
cm 42x55

Archivio 004/2009





Senza Titolo
Anno 2009

Tecnica mista su tavola
cm 45x45

Archivio 034/2009

Senza Titolo
Anno 2009
Tecnica mista su tavola
cm 58x66

Archivio 013/2019





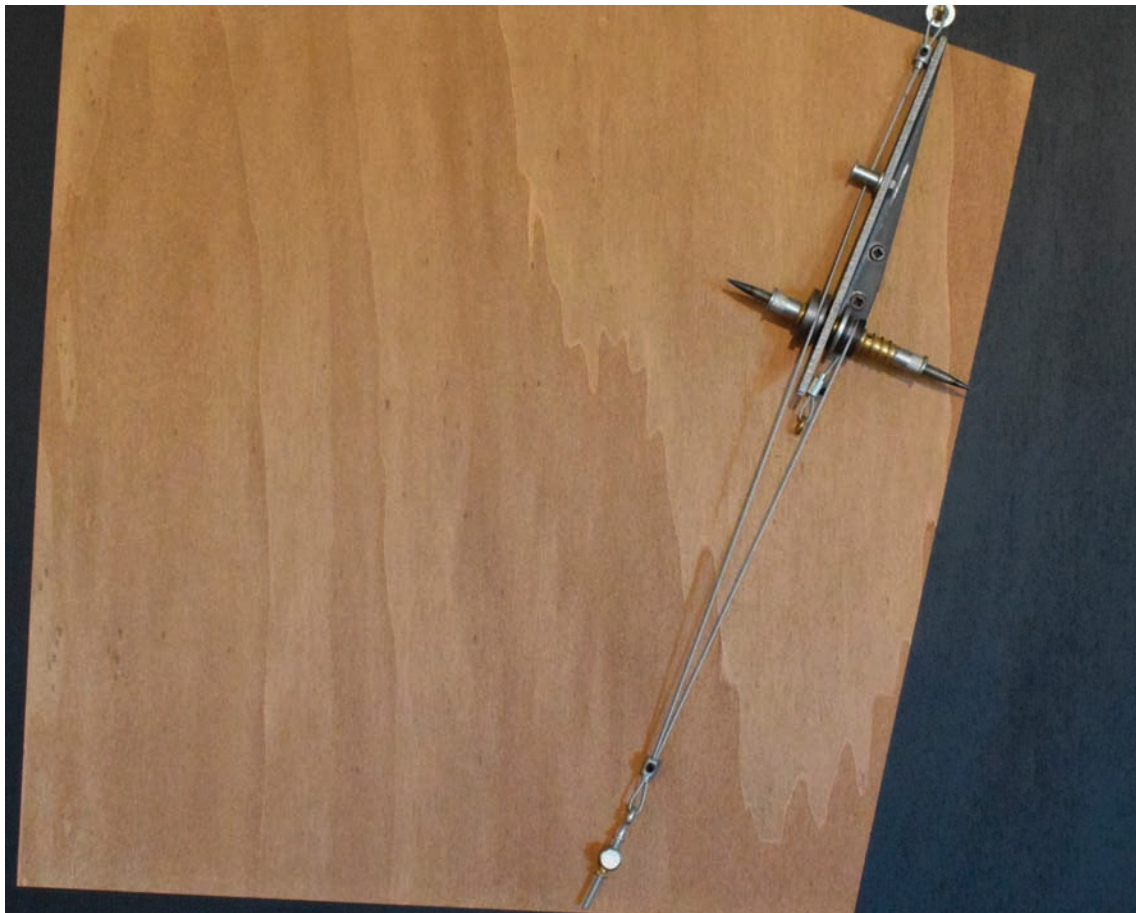
Senza titolo
Anno 2010
Ferro e legno
cm 90x110

Archivio 006/2010

Senza Titolo
Anno 2010
Tecnica mista su tavola
cm 35x59

Archivio 001/2017





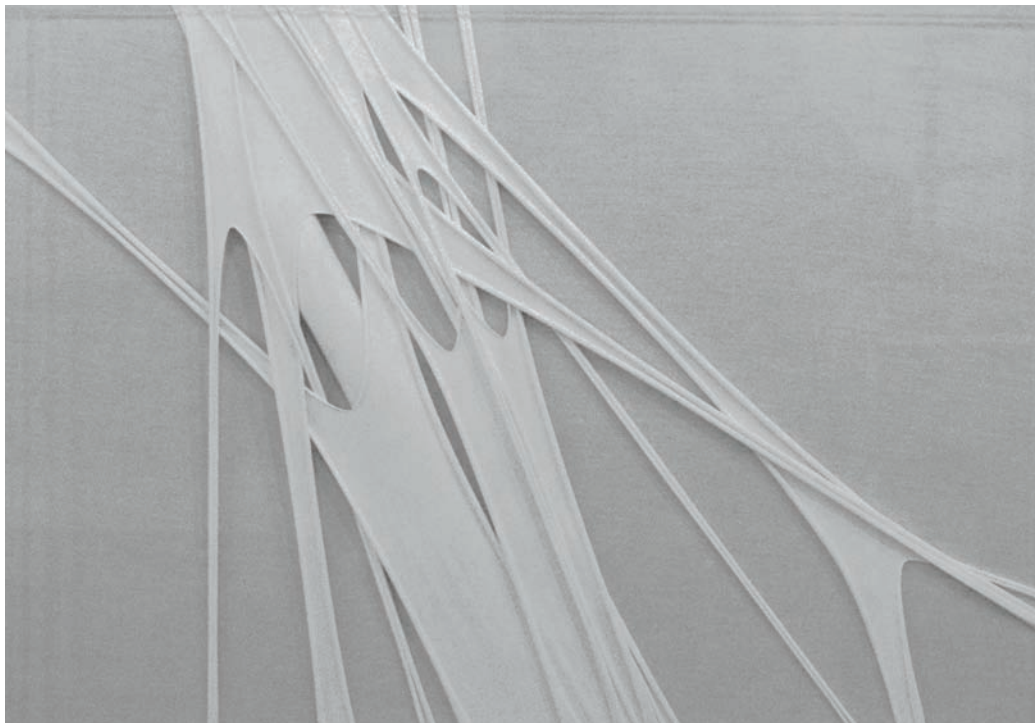
Senza titolo
Anno 2011
Ferro e legno
cm 44x55

Archivio 013/2011



Senza titolo
Anno 2012
Ferro e legno
cm 32x39,5

Archivio 022/2012



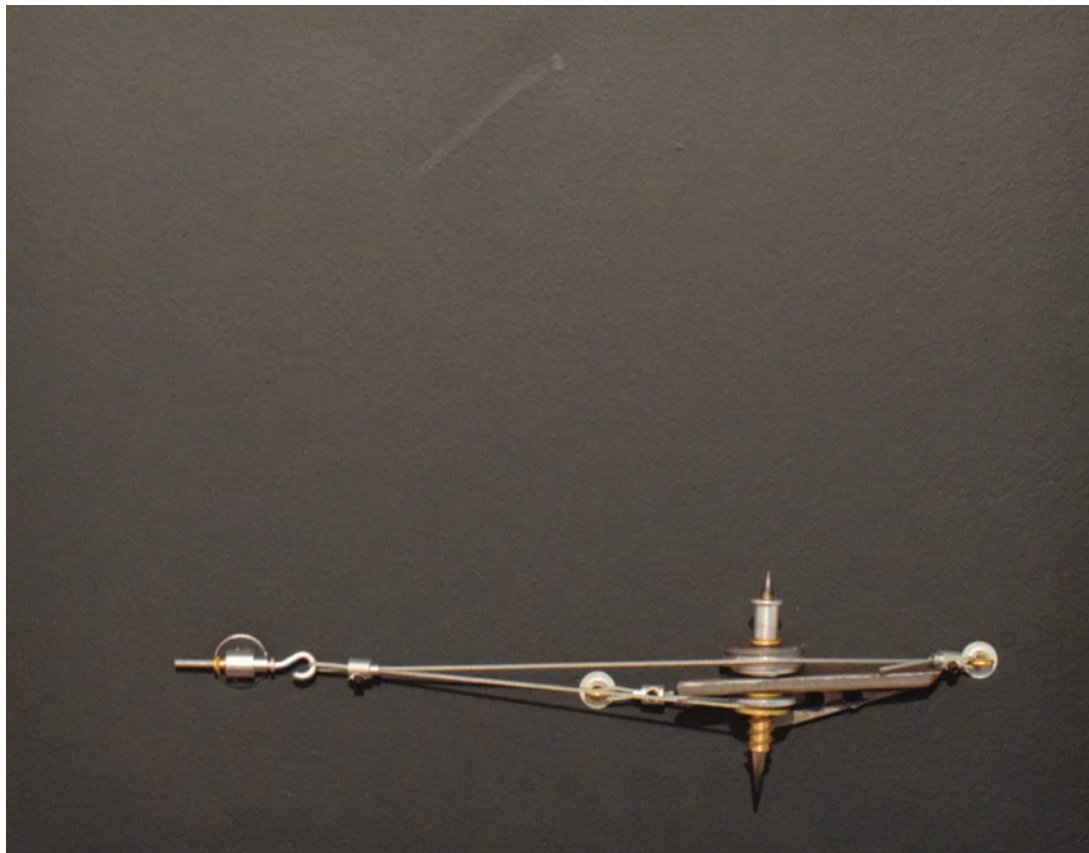
Senza Titolo
Anno 2014
Tecnica mista su tavola
cm 55x40

Archivio 017/2014

Senza titolo
Anno 2015
Ferro e legno
cm 55x70

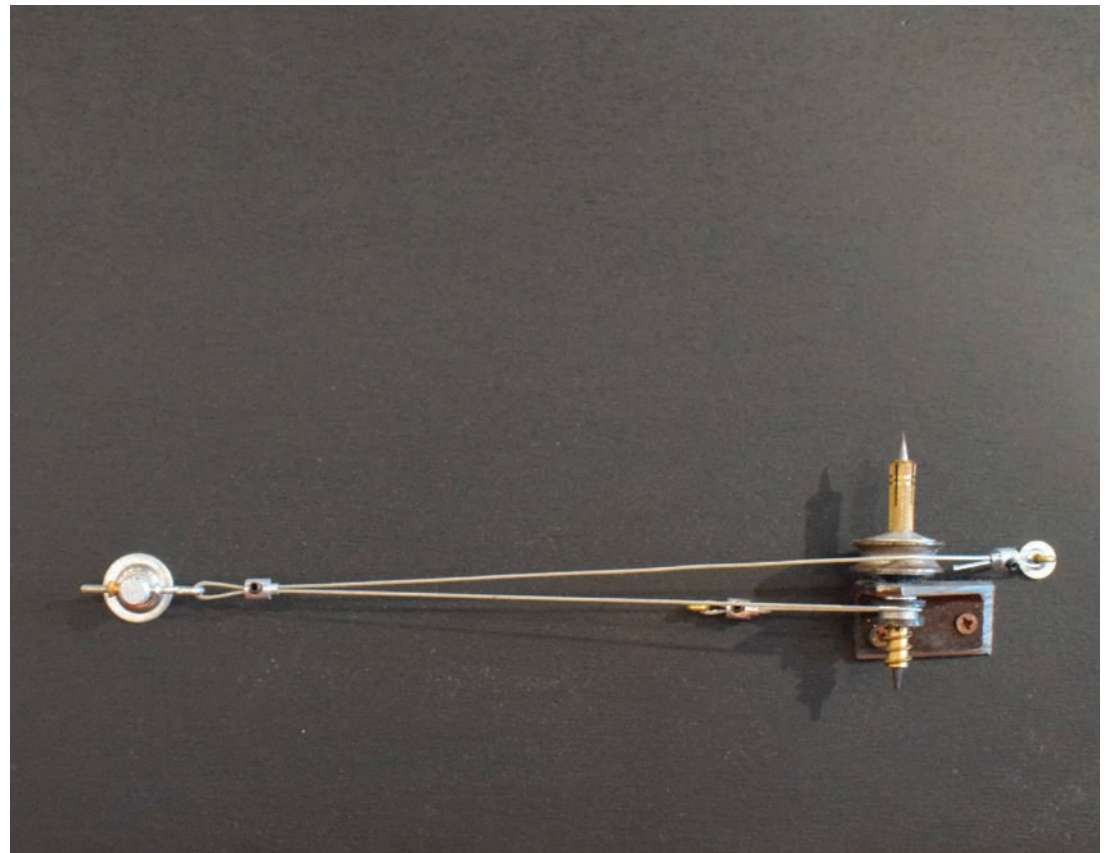
Archivio 009/2015





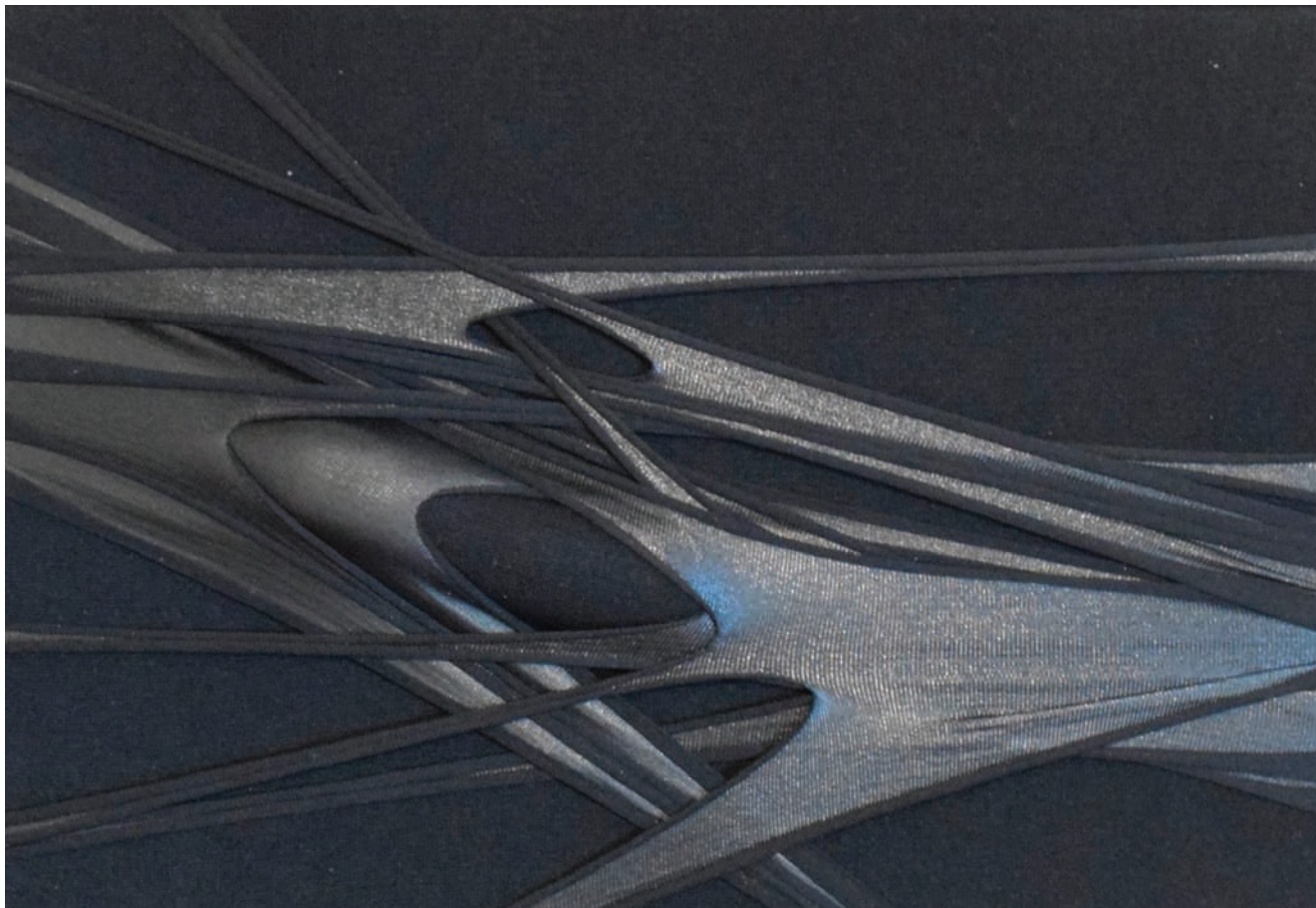
Senza titolo
Anno 2015
Ferro e legno
cm 40x32

Archivio 008/2011



Senza titolo
Anno 2016
Ferro e legno
cm 42x30,5

Archivio 006/2016



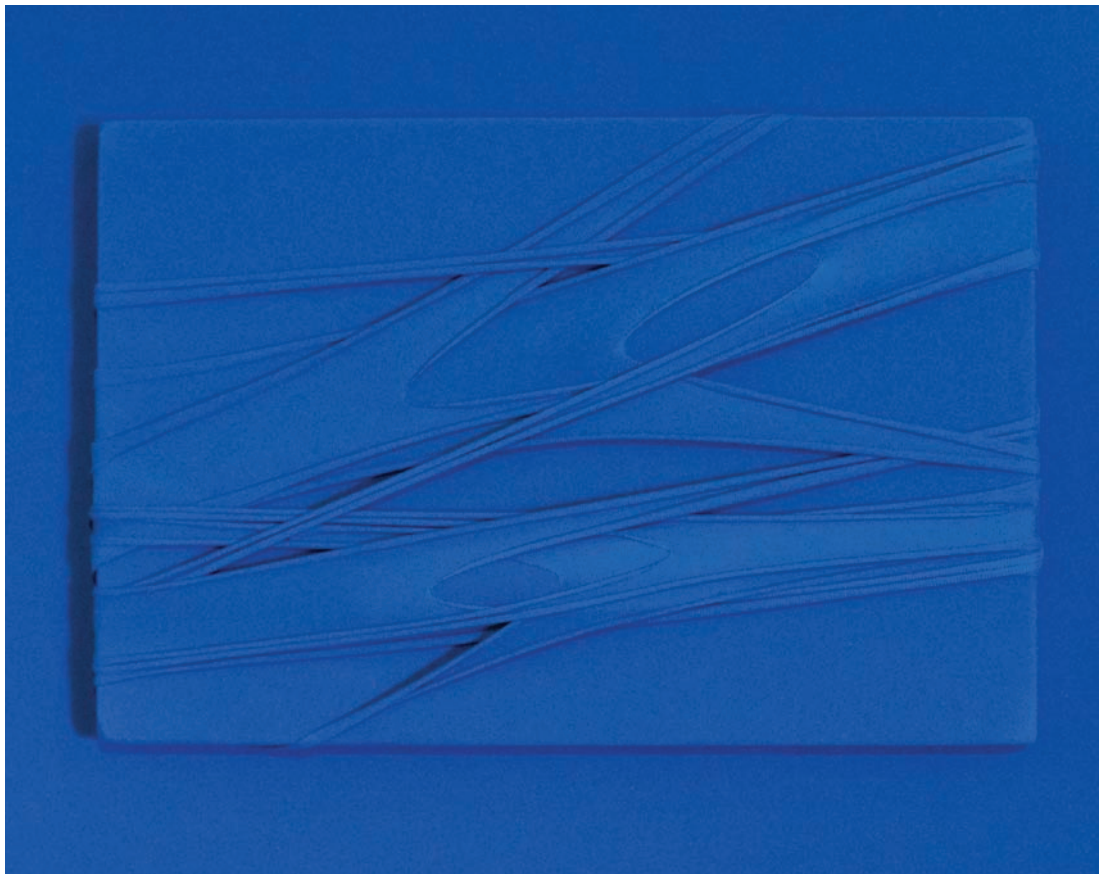
Senza Titolo
Anno 2017
Tecnica mista su tavola
cm 45x35

Archivio 024/2017



Senza Titolo
Anno 2017
Tecnica mista su tavola
cm 50x40

Archivio 016/2017

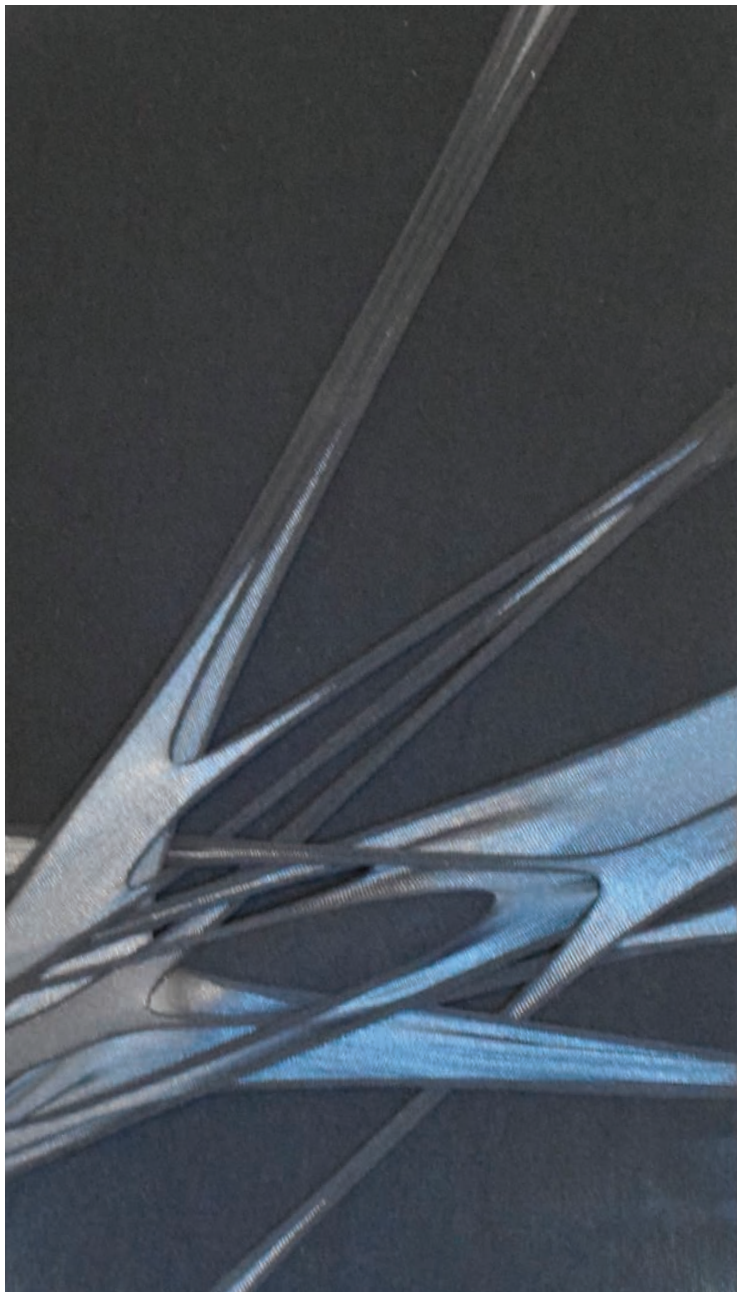


Senza Titolo
Anno 2017
Tecnica mista su tavola
cm 50x40

Archivio 022/2017

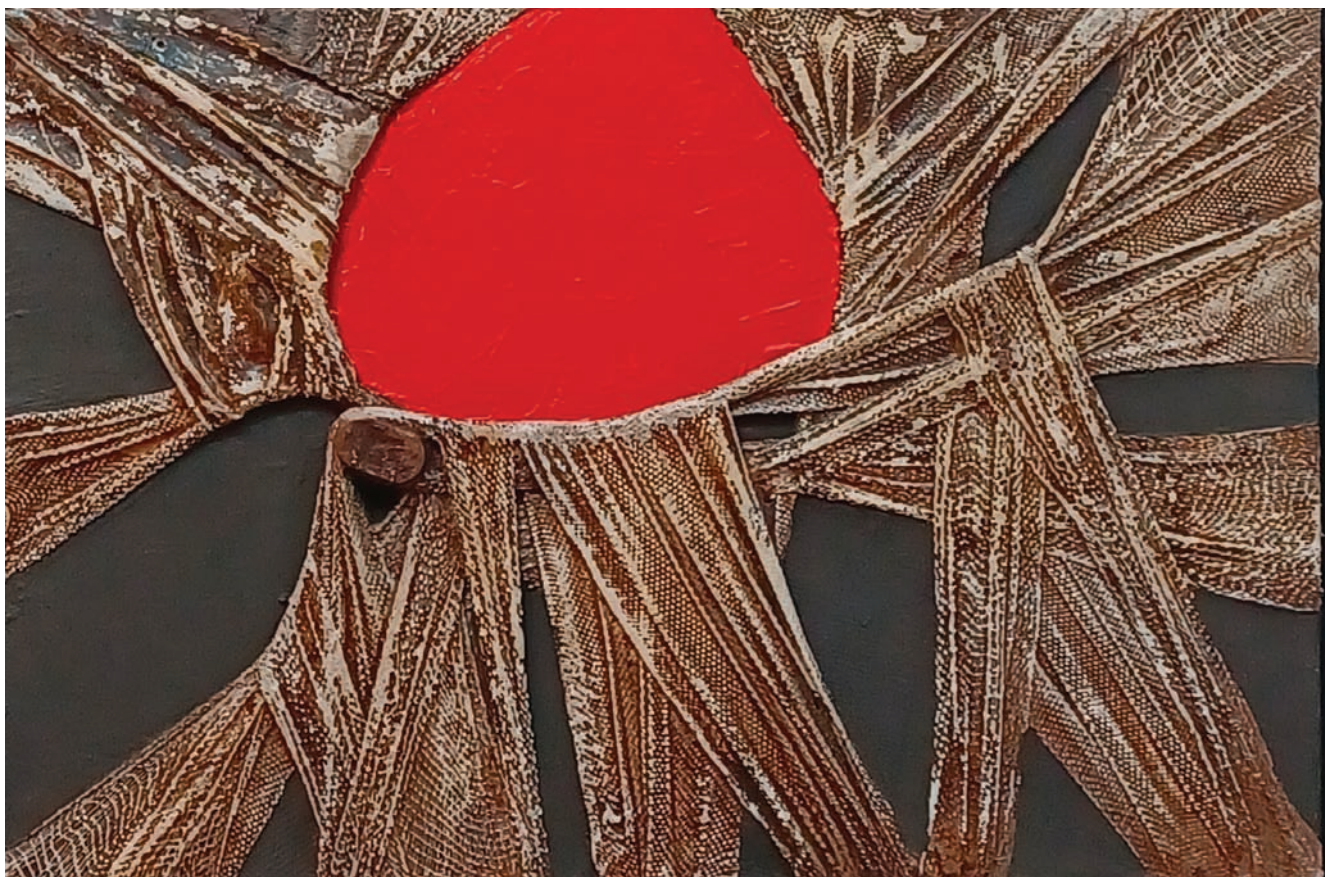


Senza Titolo
Anno 2018
Tecnica mista su tavola
cm 40x34
Archivio 013/2018



Senza Titolo
Anno 2018
Tecnica mista su tavola
cm 40x50

Archivio 010/2018



Senza Titolo
Tecnica mista su tavola
Anno 2006
cm 35x23,5

Archivio 019/2006

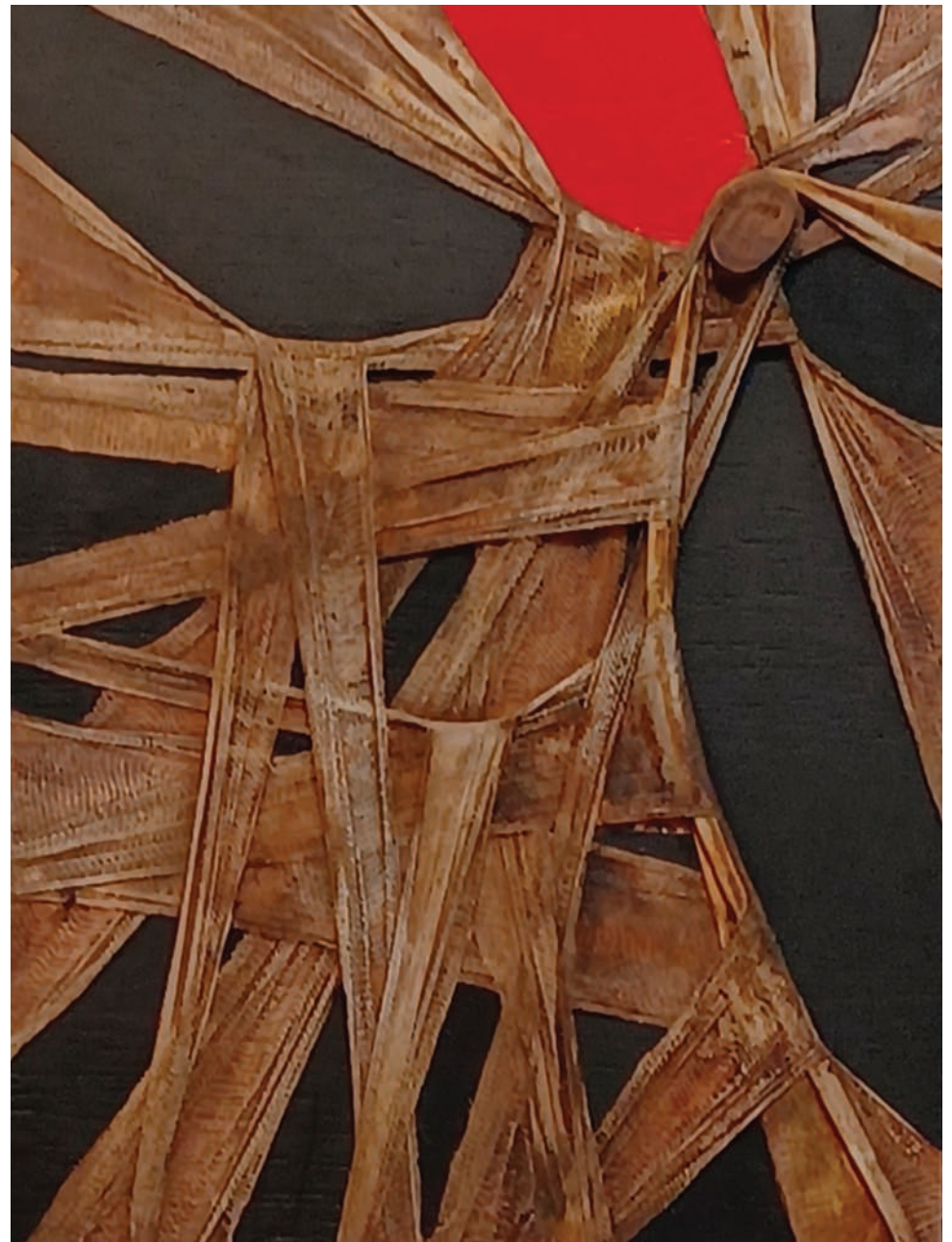


Senza Titolo
Tecnica mista su tavola
Anno 2006
cm 30x23,5

Archivio 021/2006

Senza Titolo
Tecnica mista su tavola
Anno 2005
cm 31x42

Archivio 002/2005



Finito di stampare
nel mese di novembre 2023
Fotoincisa Effegi
Savigliano (CN)